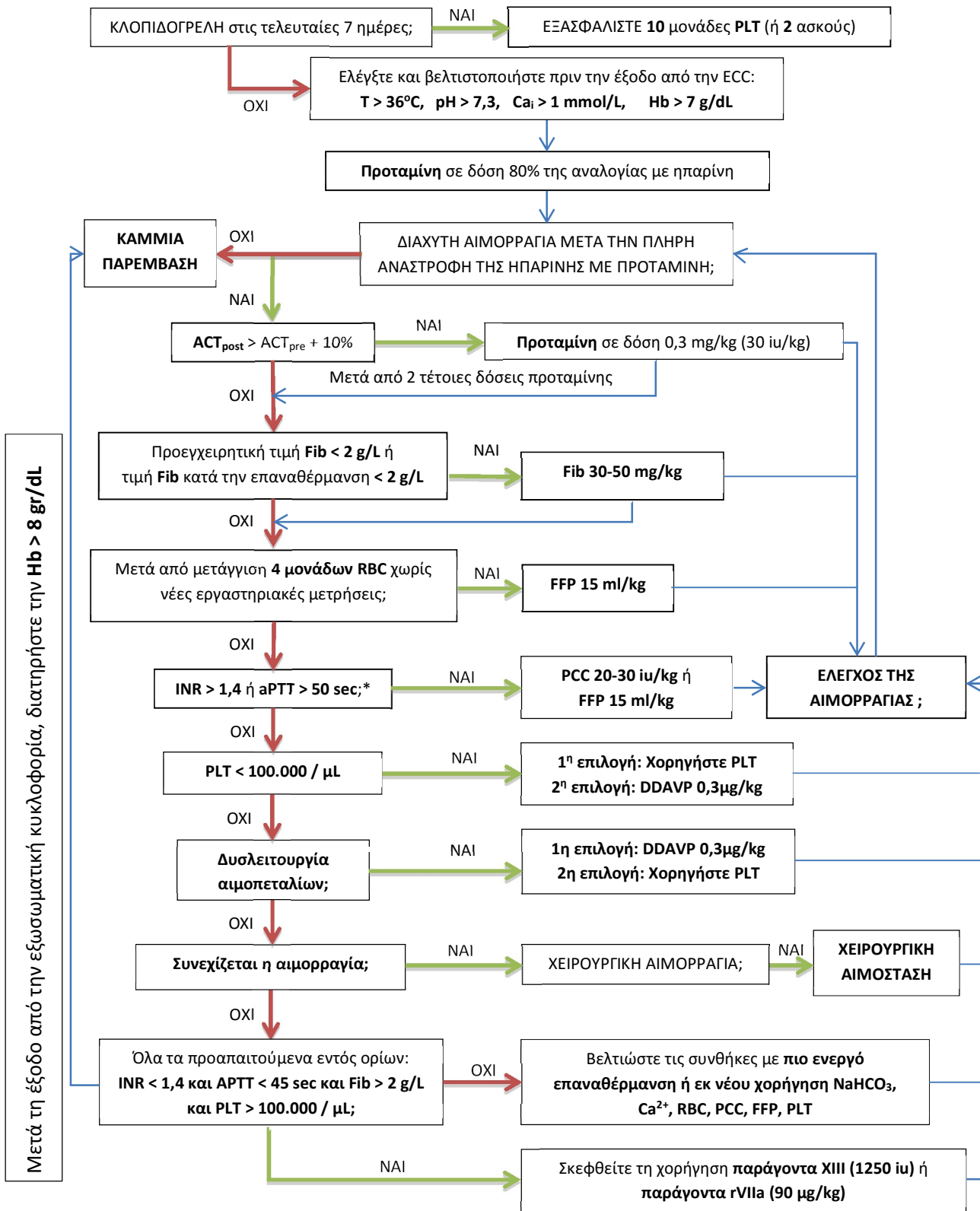


ΑΛΓΟΡΙΘΜΟΣ ΝΟΡΟΣ – CS³



* Οι μετρήσεις των INR, APTT μπορεί να καθυστερήσουν > 30 min και να δυσχεράνουν απροσδόκιστα την αντιμετώπιση της αιμορραγίας. Όταν ο ρυθμός της αιμορραγίας ξεπερνά τη ροή του αλγόριθμου, ΧΟΡΗΓΗΣΤΕ PCC ΚΑΙ το έτοιμο, αποψυγμένο FFP της αιμοδοσίας, χωρίς τις μετρήσεις.